

Push - Pull PP 24 D / 26 D / 36 D gasgekoeld refroidie par gaz



**Abicor BINZEL.
Voor iedere
toepassing het
juiste laspistool.
Une torche
pour chaque
application.**

Abicor BINZEL laspistolen staan garant voor optimale techniciteit en kwaliteit, zodat ze bij alle toepassingen goede resultaten geven. Optimale toortscoeling, hoge standtijden, ergonomische handgrepen, lichte, flexibele slangpakketten, lange levensduur, het Abicor Binzel centraalstekker systeem.

Abicor BINZEL torches de soudure vous donnent la garantie d'une qualité et d'une technique de pointe, indispensables pour obtenir de bons résultats, quelle que soit l'application. Refroidissement efficace, FDM élevés, poignée ERGO, faisceaux légers et flexibles, système de raccord central.

Technische gegevens/ Caractéristiques:

PP 24 D / **PP 26 D** / PP 36 D

Belasting/ 250 A / **230 A** / 300 A CO₂

Capaciteit: 220 A / **200 A** / 270 A

menggas / mélange gaz. M 21
volgens / après DIN EN 439
35% / **35%** / 60% ID / FDM

Draaddiameter / Diamètre de fil: 0,8-1,2

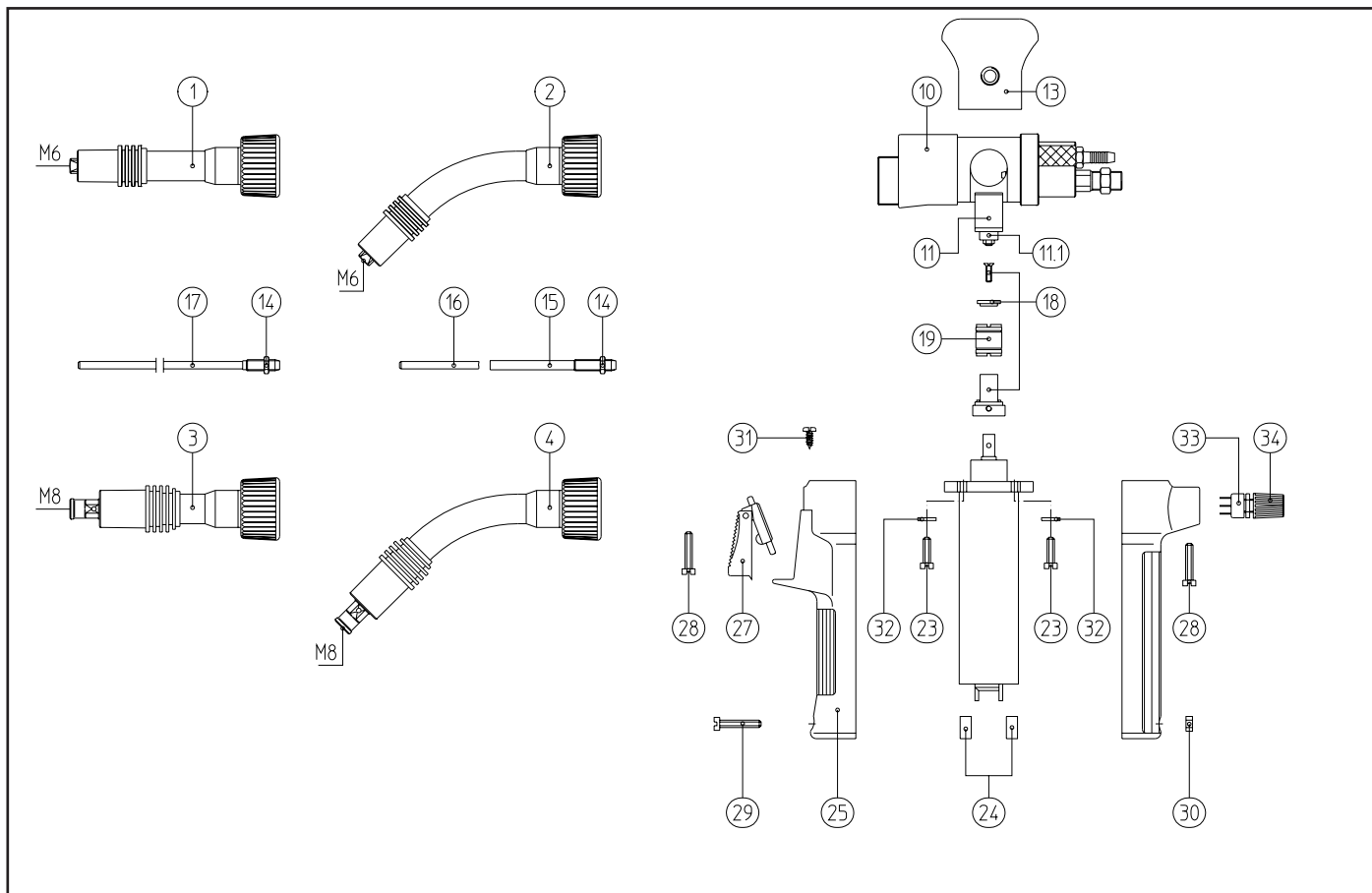
De belastinggegevens stemmen overeen met de VDE-karakteristiek voor lasroombronnen (U=14+0,05xl). Bij pulserend lassen vermindert de belastbaarheid met 35%.

Les capacités correspondent au caractère VDE pour sources de courant (U=14+0,05xl). Dans la mode pulsation la capacité diminue de 35%.

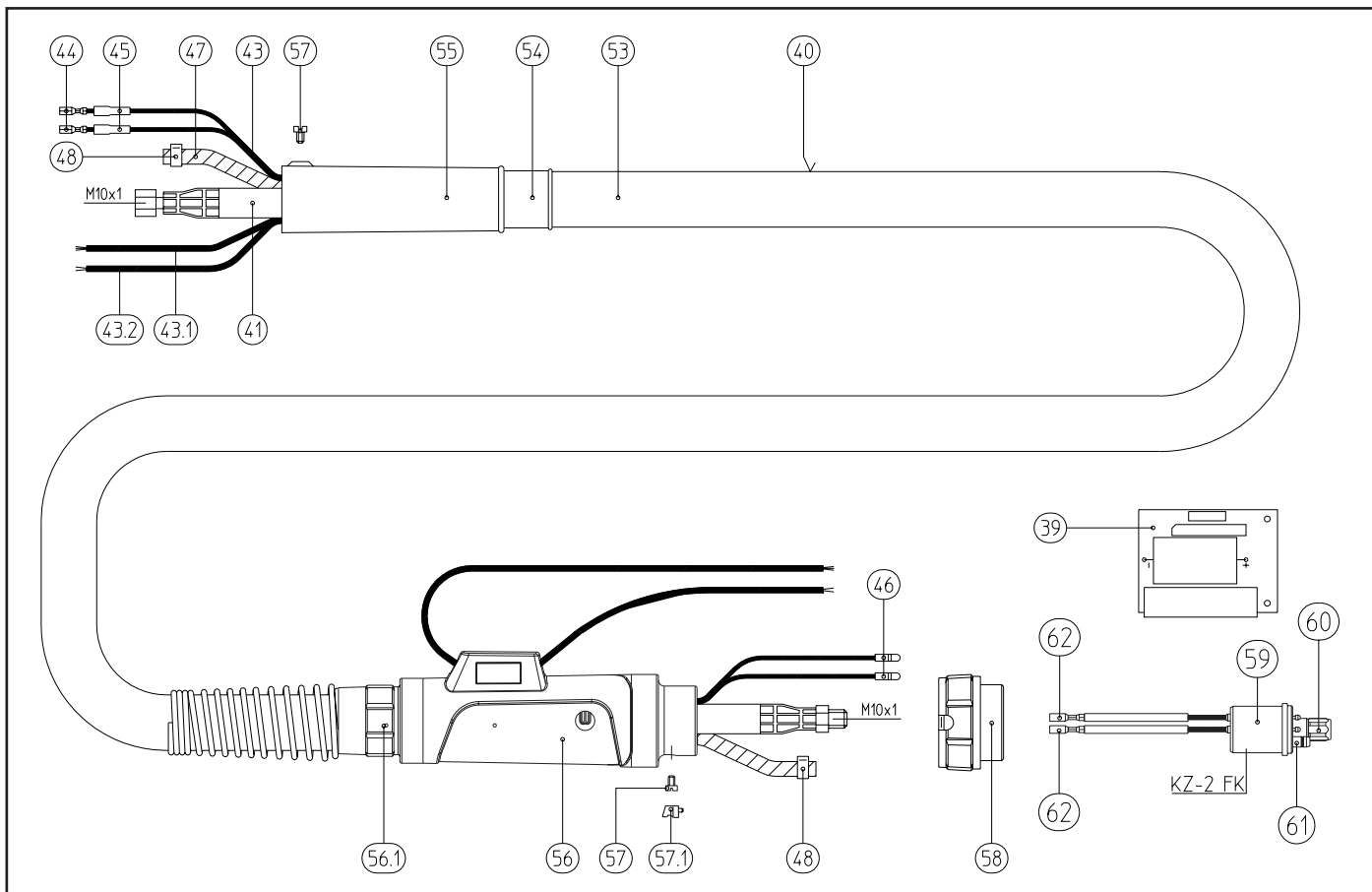
Type	Handgreep	Motor / Moteur	Lengte / Longueur	Nr./Réf.
PP 24 D	recht / droit	42 V	8,00 m	082.0035
	45° gebogen/ coudé	42 V	8,00 m	082.0036
PP 26 D	recht / droit	42 V	8,00 m	081.0087
	45° gebogen/ coudé	42 V	8,00 m	081.0088
PP 36 D	recht / droit	42 V	8,00 m	083.0028
	45° gebogen/ coudé	42 V	8,00 m	083.0029

Technology for the Welder's World

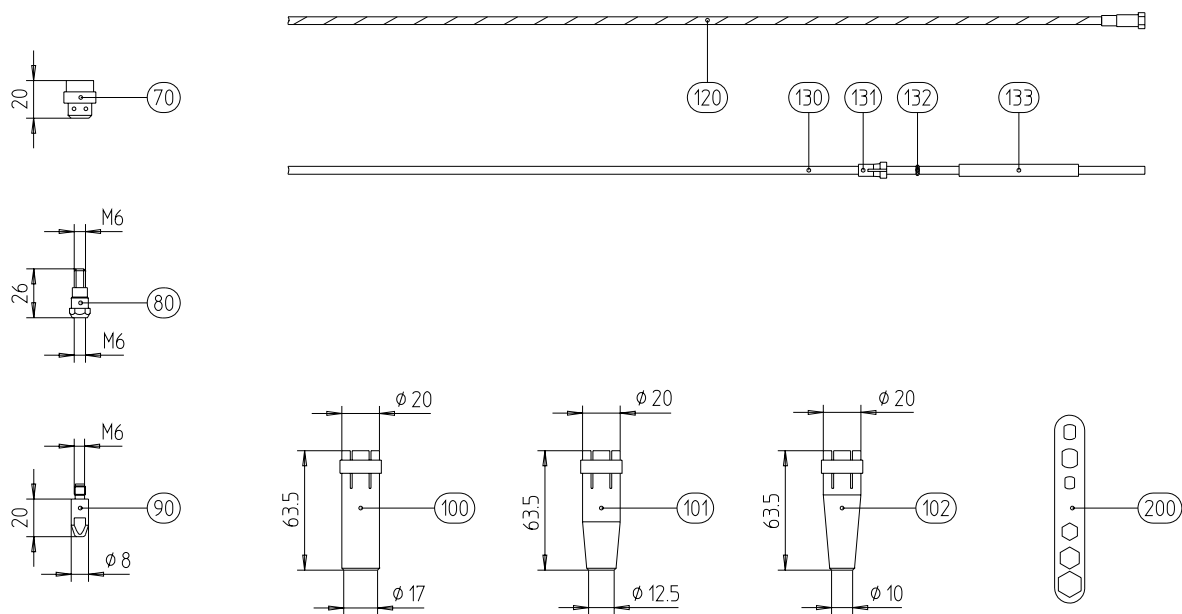




Groep/ Groupe	Pos.	Omschrijving/ Description	Nr./Réf.
Zwanenhals Col de cygne	1	Push-Pull 24 D; recht / col droit	082.0001
	2	Push-Pull 24 D; 45° gebogen / col coudé	012.0038
	3	Push-Pull 26/36 D; recht / col droit	081.0002
	4	Push-Pull 26/36 D; 45° gebogen / col coudé	014.0095
Toortslichaam en aandrijfmotor Corps de torche et moteur reducteur	10	Toortslichaam / Corps de torche PP 24 D / 26D / 36D	081.0003
	11	Houder tegendrukrol compleet / Support avec galet d'appui	080.0007
	11.1	Tegendrukrol / Galet d'appui	080.0042
	13	Spankap compleet / Etrier complet	080.0003
		Veer voor schroefkap / Ressort pression étrier	080.0032
		Kogel voor schroefkap / Bille d'appuis étrier	080.0043
		Spankap / Etrier	080.0005
		Schroefkap voor spankap / Bouton de réglage pour étrier	080.0006
	14	Moer draadinloop PP / Erou blocage guide fil PP	081.0018
	15	Draadinloop gebogen hals PP / Guide-fil col de cygne coudé PP	081.0016
	16	Koperspiraal / Gaine laiton CuZn 37; 1,8/4,4	120.0018
	17	Draadinloop rechte hals / Guide-fil col de cygne droit PP	081.0017
	18	Houder draadaanvoerrol cpl. / Support de galet cpl.	080.0004
	19	Draadaanvoerrol / Galet Ø 0,8 mm	080.0019
		Draadaanvoerrol / Galet Ø 1,0 mm	080.0021
		Draadaanvoerrol / Galet Ø 1,2 mm	080.0022
	22	Aandrijfmotor cpl. met houder / Moteur reducteur compl. avec support 42v.	080.0010
		Aandrijfmotor cpl. met houder / Moteur reducteur compl. avec support 24v.	080.0092



Groep/ Groupe	Pos.	Omschrijving/ Description	Nr./Réf.
	23	Schroef / Vis M3x10	000.0543
	24	Koolborstel motor PP / Brosse de carbon moteur PP	080.0046
Handgreep Poignée	25	Handgreep Push-Pull voor / achter / Poignée Push-Pull avant / arrière	080.0096
	27	Schakelaar nieuwe handgreep / Contacteur poignée nouvelle	185.0005
	28	Schroef / Vis M3x20	000.0548
	29	Schroef / Vis M4x25	000.0560
	30	Zeskantmoer / Ecrou M4	009.0172
	31	Schroef / Vis 2,9x6,5	079.0003
	32	Rondsel / Pignon	001.0271
	33	Potentiometer / Potentiomètre 2,2 K Ω	187.0006
		Potentiometer / Potentiomètre 4,7 K Ω	187.0003
		Potentiometer / Potentiomètre 10,0 K Ω	187.0004
	34	Knop voor potentiometer / Bouton potentiomètre	400.0108
	39	Schakelplaat / Platine branchement	080.0009
Slangpakket Faisceau de câbles	40	Slangenpakket PP 26 D 8m 7-polig / Faisceau de câbles PP 26 D 8m 7-polaire	080.0065
		Slangenpakket PP 36 D 8m 7-polig / Faisceau de câbles PP 36 D 8m 7-polaire	083.0002
	41	Coaxiaal slangpakket / Faisceau coaxial; BIKOX PP 26 D 8m	153.0054
		Coaxiaal slangpakket / Faisceau coaxial; BIKOX PP 36 D 8m	153.0129
	43	Stuurkabel 2-polig / Câble de commande bipolaire	100.0019



Groep/ Groupe

Slangenpakket

Faisceau de câbles

Pos. Omschrijving/ Description

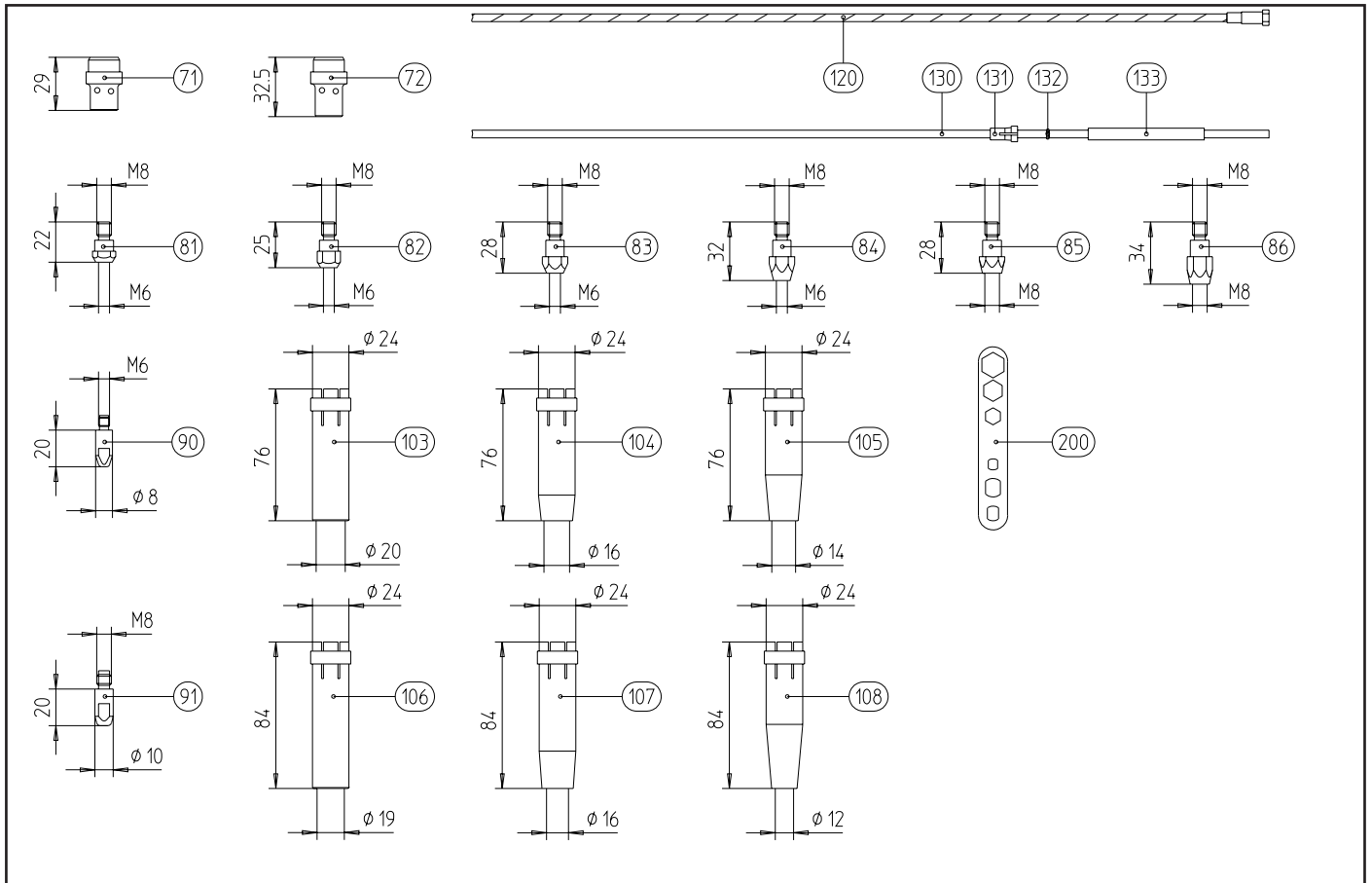
Nr./Réf.

43.1	Stuurkabel 3-polig / Câble de commande tripolaire	100.0023
44	Kabelschoen / Cosse à sertir	175.0022
45	Isoleershuls kabelschoen / Douille isolante cosse à sertir	400.0119
46	Stekker / Fiche à sertir	175.0004
47	Gas slang 30 zwart Ø 4,9x1,5 / Tuyau gaz 30 noir Ø 4,9x1,5	109.0040
48	Eenoorklem / Collier	171.0002
53	Overtrekslang geweven / Housse toittée Ø 25x1,5	107.0004
54	Knikbescherming / Renfort de faisceau	400.0189
55	Knikbescherming PP 26 D / Renfort de faisceau PP 26 D	080.0026
56	Knikbescherming machinekant luchtgekoeld / Renfort de faisceau côté poste air	501.2278
56.1	Aansluitset machinekant NW 29 / Set de montage côté poste NW 29	501.2236
57	Moer / Vis M4x6	000.0552
57.1	Afdekkapje 1 voor aansluitmoer / Cache vis 1	500.0251
58	Aansluitmoer / Ecrou	500.0213
59	Centraalstekker / Connexion centrale KZ-2 FK	501.2155
60	Moer / Vis M10x1	501.0082
61	O-Ring / Joint torique 4x1	165.0002
62	Bus / Prise à sertir	175.0003

Slijtonderdelen

Pièces d'usure

70	Gasverdeler voor / Diffuseur gaz MB 24 KD / MB 240 D	•	012.0183
71	Gasverdeler voor / Diffuseur gaz MB 26 KD	Δ	018.0116
72	Gasverdeler voor / Diffuseur gaz MB 36 KD	+	014.0261
80	Contacttiphouder / Support tube-contact 24 KD / 240 D M6 stand.	•	142.0003
81	Contacttiphouder / Support tube-contact 26 KD M6 stand.	Δ	142.0007
82	Contacttiphouder lang / Support tube-contact long 26 KD M6		142.0012



Groep/ Groupe	Pos.	Omschrijving/ Description	Nr./Réf.
Slijtonderdelen Pièces d'usure	83	Contactiphouder / Support tube-contact 36 KD M6 stand	142.0005
	84	Contactiphouder lang / Support tube-contact long 36 KD M6	142.0011
	85	Contactiphouder / Support tube-contact 36 KD M8 stand	+ 142.0020
	86	Contactiphouder lang / Support tube-contact long 36 KD M8	142.0024
	90	Contactip / Tube-contact M6 E-Cu; Ø 0,8	140.0051
		Contactip / Tube-contact M6 E-Cu; Ø 1,0	• Δ 140.0242
		Contactip / Tube-contact M6 E-Cu; Ø 1,2	140.0379
		Contactip / Tube-contact M6 CuCrZr; Ø 0,8	140.0054
		Contactip / Tube-contact M6 CuCrZr; Ø 1,0	140.0245
		Contactip / Tube-contact M6 CuCrZr; Ø 1,2	140.0382
		Contactip / Tube-contact M6 E-Cu; Ø 0,8 alu	141.0001
		Contactip / Tube-contact M6 E-Cu; Ø 1,0 alu	141.0006
		Contactip / Tube-contact M6 E-Cu; Ø 1,2 alu	141.0010
	91	Contactip / Tube-contact M8 E-Cu; Ø 0,8	140.0114
		Contactip / Tube-contact M8 E-Cu; Ø 1,0	140.0313
		Contactip / Tube-contact M8 E-Cu; Ø 1,2	+ 140.0442
		Contactip / Tube-contact M8 CuCrZr; Ø 0,8	140.0117
		Contactip / Tube-contact M8 CuCrZr; Ø 1,0	140.0316
		Contactip / Tube-contact M8 CuCrZr; Ø 1,2	140.0445
		Contactip / Tube-contact M8 E-Cu; Ø 0,8 alu	141.0003
	Contactip / Tube-contact M8 E-Cu; Ø 1,0 alu	141.0008	
	Contactip / Tube-contact M8 E-Cu; Ø 1,2 alu	141.0015	
100	Gasmondstuk / Buse gaz cyl. ; NW Ø 17,0 voor / pour PP 24 D	145.0047	
101	Gasmondstuk / Buse gaz con. ; NW Ø 12,5 voor / pour PP 24 D	• 145.0080	

Groep/ Groupe	Pos.	Omschrijving/ Description	Nr./Réf.
Slijtonderdelen Pièces d'usure	102	Gasmondstuk sterk con. / Buse gaz fort. con. ; NW Ø 10,0 voor / pour PP 24 D	145.0128
	103	Gasmondstuk cyl. / Buse gaz cyl. ; NW Ø 20,0 voor / pour PP 26 D	145.0051
	104	Gasmondstuk con. / Buse gaz con. ; NW Ø 16,0 voor / pour PP 26 D Δ	145.0085
	105	Gasmondstuk sterk con. / Buse gaz fort. con. ; NW Ø 14,0 voor / pour PP 26 D	145.0132
	106	Gasmondstuk cyl. / Buse gaz cyl. ; NW Ø 19,0 voor / pour PP 36 D	145.0045
	107	Gasmondstuk con. / Buse gaz con. ; NW Ø 16,0 voor / pour PP 36 D +	145.0078
	108	Gasmondstuk sterk con. / Buse gaz fort. con. ; NW Ø 12,0 voor / pour PP 36 D	145.0126
	120	Geleidingsspiraal / Gaine guide-fil 1,5/4,0 met nippel / avec embout / voor draad / pour fil ¹⁾ Ø 0,6-0,9	122.0010
		Geleidingsspiraal / Gaine guide-fil 2,0/4,5 met nippel / avec embout / voor draad / pour fil ¹⁾ Ø 1,0-1,2	122.0040
	130	PTFE-liner blauw / Gaine guide-fil PTFE bleue 1,5/4,0 met nippel en O-ring / avec embout et joint / voor draad / pour fil ²⁾ Ø 0,6-1,0	126.0013
	PTFE-liner rood / Gaine guide-fil PTFE rouge 2,0/4,0 met nippel en O-ring / avec embout et joint / voor draad / pour fil ²⁾ Ø 1,0-1,4	126.0030	
	KoolPTFE-liner / Gaine PTFE carbone 1,5/4,0 met nippel en O-ring / avec embout et joint / voor draad / pour fil ²⁾ Ø 0,6-1,0	127.0015	
	KoolPTFE-liner / Gaine PTFE carbone 2,0/4,0 met nippel en O-ring / avec embout et joint / voor draad / pour fil ²⁾ Ø 1,0-1,4	127.0009	
	Kunststoffliner / Gaine polyamide ³⁾ 2,0/4,0 met nippel en O-ring / avec embout et joint / voor draad / pour fil ²⁾ Ø 1,0-1,4 • Δ +	128.0019	
131	Klemnippel / Embout 4,0	131.0001	
132	O-ring / Joint torique 3,5 x 1,5	165.0008	
133	Capillairbuis voor liner / Tube capillaire pour gaine 4,0	129.0461	
	Capillairbuis voor liner / Tube capillaire pour gaine 4,0	129.0471	
200	Sleutel / Clé multiple	191.0001	

¹⁾ Inzetbaar voor het lassen van ongelegeerde en laaggelegeerde staalsoorten volgens DIN 8555 en DIN 8559. / A utiliser pour la soudure d'acier non-allié et faiblement allié suivant DIN 8555 et DIN 8559.

²⁾ Inzetbaar voor het lassen van aluminium volgens DIN 1732, koper/koperlegeringen volgens DIN 1733 en nikkel/nikkellegeringen volgens DIN 1736 evenals voor het lassen van roestvaste en hittebestendige staalsoorten volgens DIN 8556. / A utiliser pour la soudure d'aluminium suivant DIN 1732, cuivre/alliages de cuivre suivant DIN 1733 et nickel/alliages de nickel suivant DIN 1736 de même pour la soudure d'acier inoxydable et résistant à la chaleur suivant DIN 8556.

• Standaarduitrusting / Equipement standard. PP 24 D

Δ Standaarduitrusting / Equipement standard. PP 26 D

+ Standaarduitrusting / Equipement standard. PP 36 D

Technology for the Welder's World



Binzel Benelux bvba
Industriepark Eke
Rozenstraat 6a / B-9810 Nazareth
Tel.: +32 9 382.90.80
Fax: +32 9 382.90.81
E-mail: info@binzel-benelux.com

www.binzel-benelux.com